

平成27年12月

報道関係各位

石油ふろがまの『強制循環タイプ』を新発売

住宅設備機器総合メーカー 株式会社長府製作所(本社:山口県下関市、代表取締役社長:橋本 和洋)は、石油ふろがまの新機種『CK-140PS』を、平成27年12月より発売を開始致します。

新機種では循環ポンプを内蔵し、お湯を強制的に循環することで機器の設置場所を選ばない上、均一な温度で沸き上がることを可能にしました。また、石油ふろがまとしては業界で最も低い騒音値^{※1}と高効率化を達成し、お客様の満足度向上に努めた製品となっております。

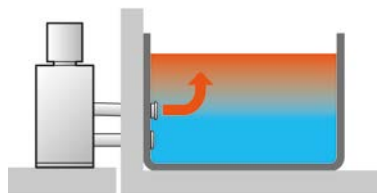
※1 石油ふろがまにおいて平成27年12月1日現在(当社調べ)

■新製品の主な特長

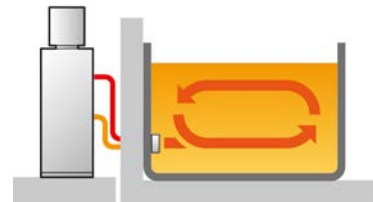
1. 快適なおふろの実現

お湯を強制的に循環させるため、自然循環タイプのように「上が熱く下は冷たい」ということがなく、かきまぜる手間が不要です。

また、おふろの沸き上げ温度は33～48℃まで1℃ごとに設定でき、設定温度まで沸き上げると運転を終了しますので、沸かし過ぎがありません。



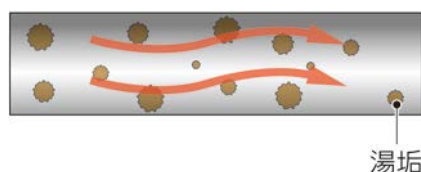
従来機種(自然循環タイプ)
〔二口循環口〕



新製品(強制循環タイプ)
〔一口循環口〕

2. 配管内の湯アカが付きにくい

追いだき配管内をお湯が勢いよく流れますので、湯アカが付きにくくなりました。



従来機種(自然循環タイプ)



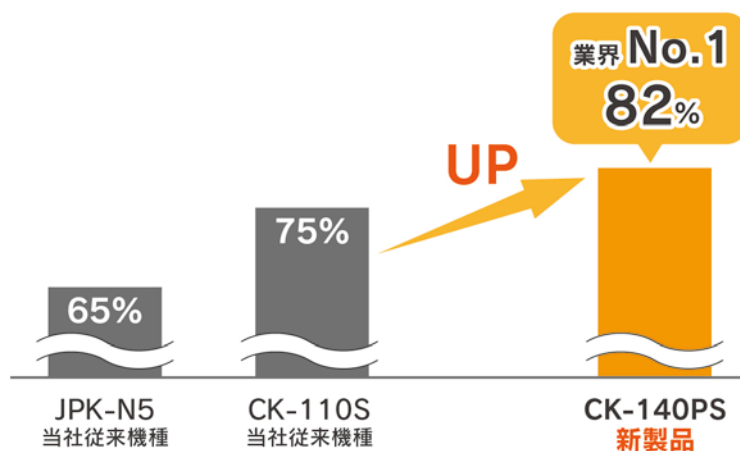
新製品(強制循環タイプ)

3. 業界No. 1の湯沸し効率でエコな暮らし

石油ふろがまとしては業界No. 1の湯沸し効率82%^{※2}です。

燃料費を抑え、エコな暮らしを実現します。

※2 石油ふろがまにおいて平成27年12月1日現在（当社調べ）

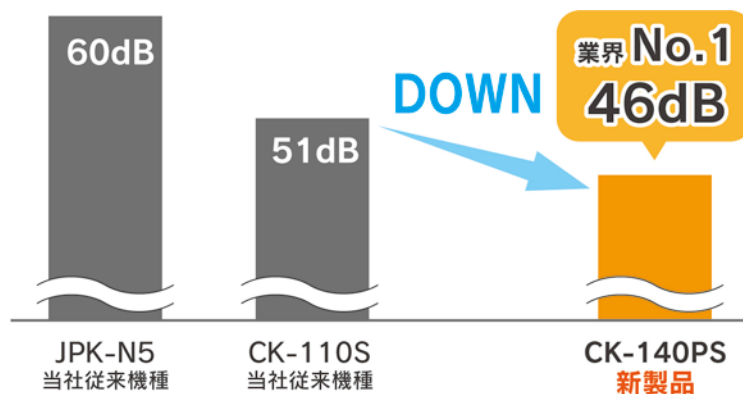


4. 早朝・深夜でも使える低騒音設計

石油ふろがまとしては画期的に静かな46dBで、業界で最も低い騒音値^{※3}を実現しました。

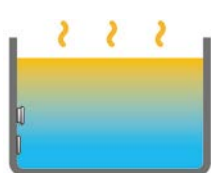
早朝・深夜でもご近所に気がねなく使用することができます。

※3 石油ふろがまにおいて平成27年12月1日現在（当社調べ） [騒音値はJIS S3031により測定した数値]



5. 保温機能を装備

保温機能を備えていますので、沸かし直しせずにお風呂に入れます。



従来機種（自然循環タイプ）



新製品（強制循環タイプ）



6. 簡単操作の液晶リモコンを採用

表示が見やすく、きれいな液晶表示リモコンを採用しています。
ボタンも大きく操作も簡単です。



従来機種（自然循環タイプ）
〔TS-10〕

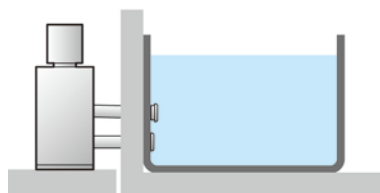


新製品（強制循環タイプ）
〔YTS-2906〕

7. 最大10mの追いだき配管が可能

循環ポンプを内蔵した強制循環タイプで最大10m10曲がりの配管が可能となり、
設置場所を選びません。

浴室のすぐ外に設置



従来機種（自然循環タイプ）

浴室から離れた場所に設置可能



最大**10m10**曲がりの遠隔追いだきが可能

新製品（強制循環タイプ）

■外観



■仕様と価格

| | |
|-----------|--------------------|
| 型名 | CK-140PS |
| 出力 (kW) | 14.3 |
| 外径寸法 (mm) | 高 655×幅 256×奥行 515 |
| 缶体材質 | ステンレス |
| 排気筒径 (mm) | φ106 |
| 缶容量 (L) | 6.5 |
| 付属品 | 浴室リモコン (YST-2906) |
| | 送油管 |
| | 拡散排気筒 (R トップ) |
| 定価 (税抜) | ¥115,000 |

プレスリリースの内容は発表時のものです。

最新の情報とは異なる場合がございますので、あらかじめご了承ください。

【報道関係からのお問い合わせ先】

〒752-8555 山口県下関市長府扇町2番1号 TEL:083-248-1111 FAX:083-248-1906

株式会社長府製作所 業務部 E-MAIL : eigyou@chofu.co.jp